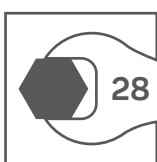




Aufbauanleitung

Verbinder Ecke

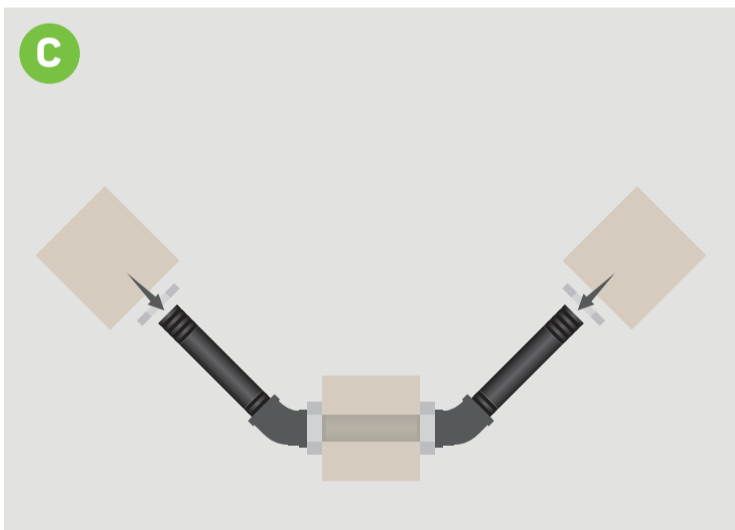
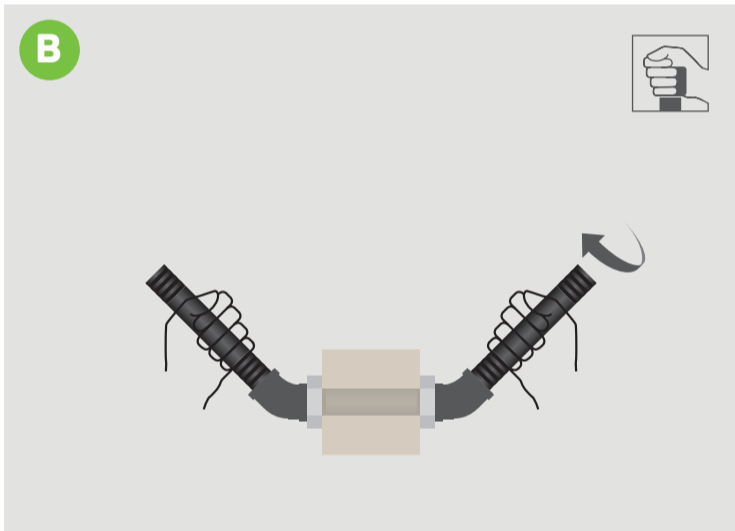
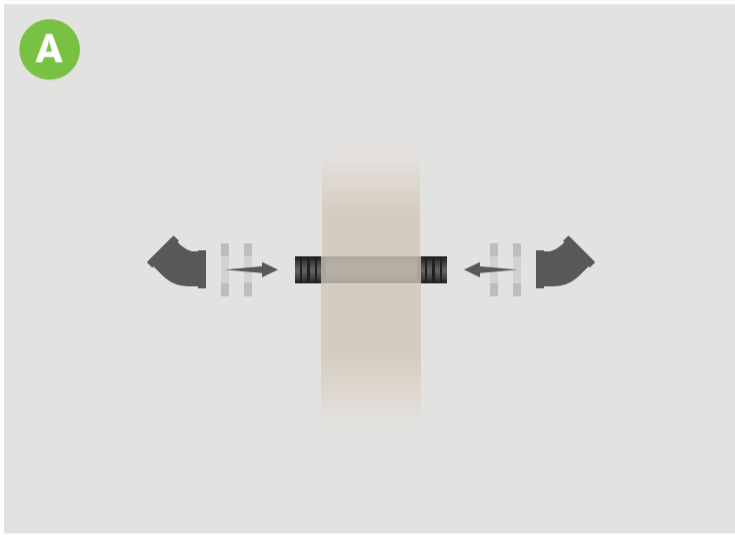


skygarden® Ergänzungs-Set

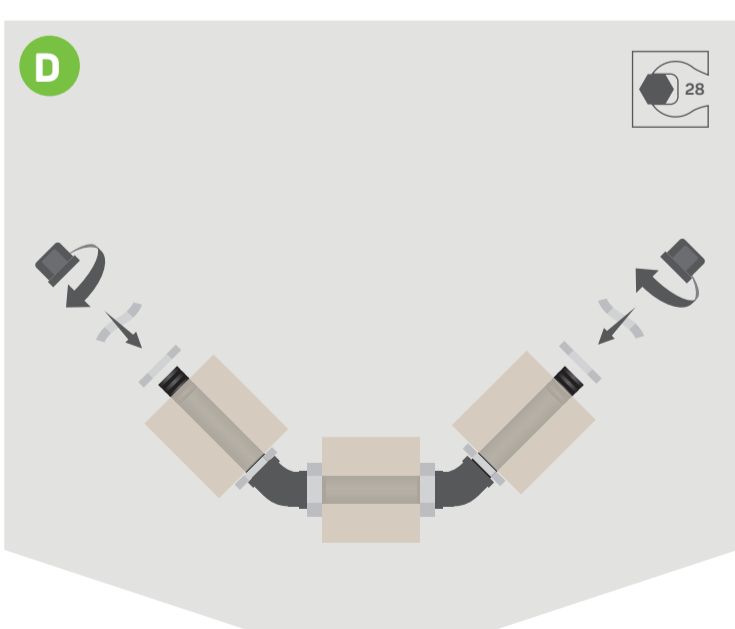
Rohre und Fittinge bestehen aus verzinktem Stahl und sind zusätzlich mit einer schwarzen Oberflächenveredlung versehen. Die Einzelteile nacheinander wie abgebildet von Hand fest zusammenschrauben. Dann die Sets mit dem Modulen verbinden und alle Muttern mit einem passenden Schraubenschlüssel/Ratsche oder ggf. einer Rohrzanze (dabei die Oberfläche immer mit einem Tuch oder Lederstück vor Kratzern schützen) fest verschrauben.

Bei Trockenheit kann Holz schwinden. Kontrolliere die Verbindungen an den Modulklötzen und ziehe sie ggf. nach!

Wir wünschen viel Freude damit!



Tipp: Die 90° Winkel jeweils mit dem kurzen Metallrohr des anderen Fußgestells fest anschrauben und ausrichten. Erst danach die beiden Fußgestelle mit dem Holzmodul verbinden und fest anschrauben!



skygarden® Fußgestell

www.pluspal.de

x 2

skygarden®
by rettenmeier